

Hassia Gruppe

Expansion auf solidem Boden - hochwertige Form-, Füll- und Verschleißmaschinen für die Molkerei- und Nahrungsmittelindustrie

Flexibilität, Bedienerfreundlichkeit, Zuverlässigkeit und Wirtschaftlichkeit sind entscheidende Kriterien für Hassia Form-, Füll- und Verschleißmaschinen.

Ähnliche Maßstäbe setzt Herr Richter beim Fußboden für seine neue Produktionsstätte!

Wie in vielen älteren Industriebetrieben, waren auch in der von Hassia zugekauften Halle in Ranstadt Stampfasphaltplatten im Mörtelbett verlegt.

"Hier müssen wir richtig modernisieren!", so Herr Richter.

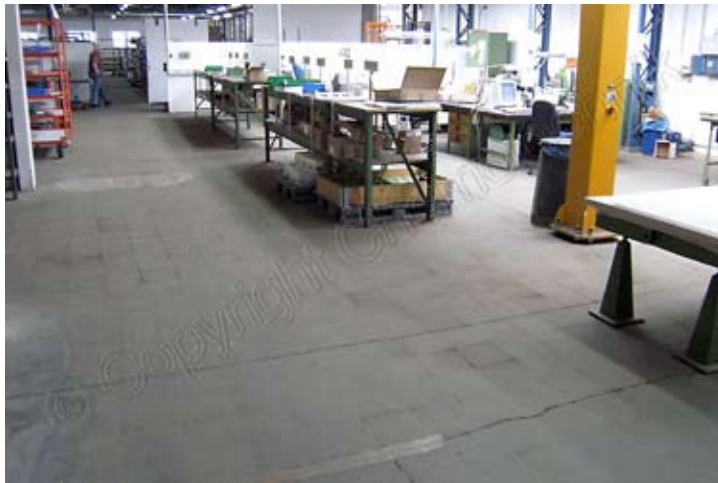
Die genaue Untergrundanalyse brachte zu Tage, dass der gesamte Aufbau bis zum Betonboden ausgebaut werden muss!

Die Fugen wurden V-förmig ausgestemmt und dann ein hochfester Verbundestrich aus RHEORAPID® Schnellestrich für den Niveaueausgleich hergestellt.

Nach den Estricharbeiten wurde erneut gestrahlt und eine mineralische Beschichtung aus RHEODUR® SiC Megaplan verlegt.

Die silikatische Oberflächenveredelung erfolgte mit LOTUSEAL® Lasur im Zweifarbsystem.

Eben - einfach - besser - das alles in 10 Tagen!



Objektdaten

Bauobjekt:	Verpackungsmaschinen
Adresse:	Hassia, Ranstadt
Ausführung:	2008
Fläche:	1.000 m ²
Produkte:	RHEODUR® Systemhaftbrücke, RHEORAPID® Schnellzement, RHONASTON® ECC-Grund, RHEODUR® SiC-Megaplan, LOTUSEAL® Lasur

© Bilder, Texte und Inhalte copyright Chemotechnik Abstatt GmbH