



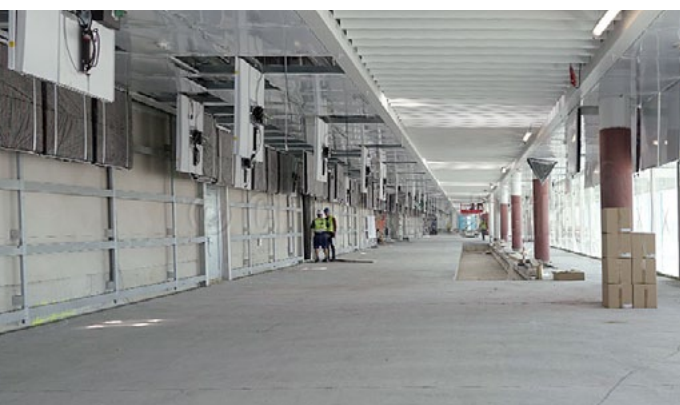
Bild: Flughafen München GmbH

Flughafen München - Ein Satellit für das Terminal 2



Das Terminal 2 des Münchner Flughafens hat mit 27,5 Millionen Passagieren im Jahr 2013 erneut seine nominale Kapazitätsgrenze von etwa 25 Millionen Passagieren überschritten. Entsprechend war der weitere Ausbau der Terminalinfrastruktur notwendig geworden.

Aufgrund der langjährigen Erfahrungen der Bauverantwortlichen und der ausführenden Unternehmen mit Produkten der CHEOTECHNIK hat man sich für die Ausführung mit RHEORAPID® Schnellzement entschieden. Dadurch wurde ein termingerechter und reibungsloser Ablauf der Ausbaugewerke ermöglicht.



Objektdaten

Objekt:	Flughafen München - Terminal 2 „Satellit“	
Fläche m²:	65.000	Baujahr: 2013
System:	Industrie-Estrich	
Produkte:	RHEORAPID® Schnellzement	

Weitere Objektdokumentationen finden Sie unter: www.chemotechnik.de

©Bilder und Texte copyright Chemotechnik Abstatt

