

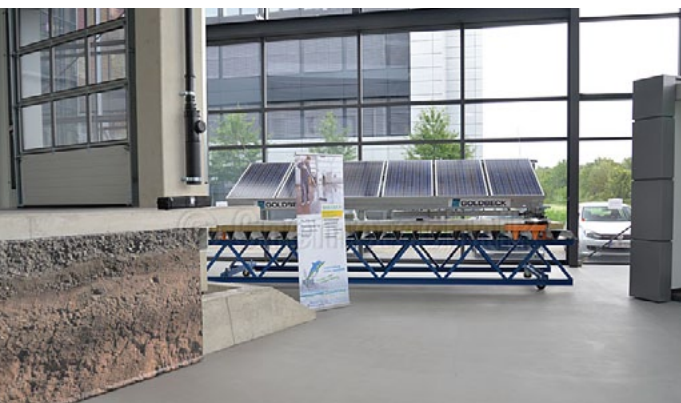


## Goldbeck Hirschberg

Die Goldbeck GmbH konzipiert, baut und betreut Komplettlösungen für den gewerblichen und kommunalen Hochbau.

Das bisherige Demonstrations- und Versuchszentrum für elementiertes Bauen der Goldbeck GmbH in Hirschberg nahe Heidelberg wurde modernisiert. Dabei musste die in die Jahre gekommene Kunstharzbeschichtung ersetzt werden. Der Bauherr entschied sich aufgrund des natürlichen Charakters und dem hohen Verschleißwiderstand für die mineralische, diffusionsfähige Beschichtung RHEODUR® SiC Megaplan.

Die gesamte Maßnahme wurde an nur einem verlängerten Wochenende fertiggestellt.



### Objektdaten

|                              |   |                      |
|------------------------------|---|----------------------|
| <b>Objekt:</b>               | <b>Goldbeck Hirschberg</b>                              |                      |
| <b>Fläche m<sup>2</sup>:</b> | <b>750</b>  | <b>Baujahr:</b> 2014 |
| <b>System:</b>               | <b>Bodenbeschichtung</b>                                |                      |
| <b>Produkte:</b>             | <b>RHEODUR® SiC-Megaplan<br/>RHONASTON® E10 farblos</b> |                      |

Weitere Objektdokumentationen finden Sie unter: [www.chemotechnik.de](http://www.chemotechnik.de)

©Bilder und Texte copyright Chemotechnik Abstatt



**Chemotechnik**  
*Wir machen Boden gut!*